

高崎工業高校

図書館だより

図書館classroom開設しました
本や行事の紹介など配信中！



招待コードURL

令和7年10月号

担当：図書係

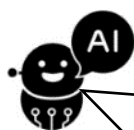


AIに聞いてみた。

AI: Artificial Intelligence



図書館とはなんですか？



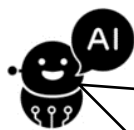
書籍や雑誌、その他様々な資料を収集・整理・保存し、人々に利用してもらうための施設です。図書館は、人々の教養を深めたり、調査研究を支援したり、レクリエーションの場を提供したりする役割を担っています。

学校図書館と公共図書館の違いは？



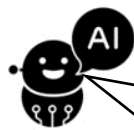
学校図書館は児童生徒の学習と情報活用を支援する「学習・情報センター」として教育課程に沿った機能を持つ一方、公共図書館は一般市民に資料を公開し、教養、調査研究、レクリエーションに資する「情報提供・生涯学習施設」という違いがあります。

図書館の本返さない何罪？



やむを得ない事情で返せないのではなく、返すつもりがなくそのまま本を持っていた場合は「横領罪」にあたり、図書館が被害届などを提出することもできるそうです。

図書館で撮影禁止なのはなぜですか？



図書館で撮影が禁止される主な理由は、著作権侵害の恐れ、利用者のプライバシー保護、そして静粛な環境を維持するためです。

1. 著作権侵害の恐れ

図書館に所蔵されている資料は著作物であり、無断で撮影すると著作権を侵害する可能性があります。私的使用目的であっても、撮影した画像をインターネット上に公開するなどの行為は、著作権侵害となる可能性があります。

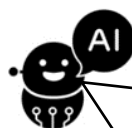


2. プライバシー保護

図書館で撮影を行うと、他の利用者が意図せず写り込んでしまう可能性があります。これは、プライバシー侵害につながる可能性があります。また、顔がはっきり写るような撮影は、肖像権の侵害につながる可能性も考慮されます。

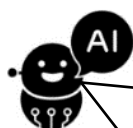


図書館の本のコピーは？



図書館での本のコピーは、著作権法第31条に基づき、図書館が利用者の調査研究のために必要な複製物（著作物の一部）を「一人1部」に限り提供できるとされています。また、著作権法第37条により、特別な支援が必要な児童生徒のために、図書資料を複製するサービス提供も可能です。学校での授業で利用する場合は、著作権法第35条の「教育目的での複製」が適用され、担当教員や児童生徒、その指示を受けた学校司書もコピーができます。

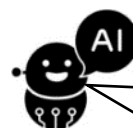
図書館の三原則は？



日本図書館協会が定めた「図書館の自由に関する宣言」における「資料収集の自由」、「資料提供の自由」、「利用者の秘密を守る」の3つを指します。これらは図書館が「知る自由」を守り、国民に情報を提供するための重要な原則であり、検閲に反対する第4原則とともに図書館の自由と自律性を確保する役割を担っています。



AIの信頼度とは？



AIの信頼度は、その開発・管理の主体、AIの透明性や説明性、人間による介入の有無、そして利用者のリテラシーなど、多様な要素に影響されます。

AIの嘘を防ぐには、プロンプト（AIへの指示）を具体的にする。AIに根拠を尋ねる。情報源の確認を徹底する。AIの回答を自分の知識と照らし合わせる。そして「わからないときは無理せず回答を控える」ように指示するといった方法があります。



図書係より



先生
今回、図書館についてAIを使い調べてみました。AIが正しいか確認してみてください。ネット社会で便利になりましたが、正しい情報を得るにも、見分けるためにも図書館を利用してみてください。